

레이저를 이용한 인장/고무인 조각 솔루션

INGRASER-L100T

펄스 웨이브 이터븀(Pulsed Wave Ytterbium-doped) 레이저를 스캔 헤드로 조사하여 다양한 소재에 고속, 정밀 마킹을 가능하도록 하는 파이버 레이저 마킹기는 그 특유의 빠른 속도와 정확성으로 자동차, 전기, 전자 등 다양한 분야에서 활용되고 있습니다. 품질, 성능 및 기술력으로 인정받은 우수한 구성 모듈을 오랜 기간 축적되고 검증된 자체 제거기술로 구동하고, 다양한 산업 분야의 요구 사항을 폭넓게 수용하며, 사용자의 안전까지 고려한 (주)알이디테크놀로지의 레이저 마킹기는 고객의 마킹 니즈를 완벽히 충족시켜주는 하이엔드급 레이저 마킹 솔루션입니다.



제품 기능

- 0.5mm 크기의 작은 문자까지도 각인
- 사용자 안전을 위한 챔버형 구조
- 전용 소프트웨어 제공
- 컴팩트한 사이즈로 간편한 이동, 설치 및 사용
- 오토 무빙 커버
- 집진기 등의 외부장치 직접 연동
- 조각 소재 고정 및 조각에 최적화된 바이스 구조
- 70mmx70mm의 작업 영역으로 대부분 티타늄 도장 조각 가능
- Z축 자동 이동으로 간편하게 레이저 포커스 변경 가능

제품 상세 스펙

크기	358mm(W) x 550.5mm(H) x 585mm(D)	레이저 종류	Fiber	레이저 파워	30W
작업영역	70mm(X) x 70mm(Y) X 50mm(Z)	레이저 수명	약 100,000시간	레이저 파장	1,046 um
빔 품질	M2 <1.3	펄스폭	200ns	주파수	1~400kHz
마킹 속도	3000mm/sec(X,Y)/ 18mm/s(Z)	해상도	0.005mm (X), 0.00125(Z)	소비 전력	< 400W
전원	AC 100~240V 50/60Hz	무게	45kg	쿨링 시스템	Air Cooling
외부 전원 장치	AC 220V/2A	디스플레이	2.4인치 그래픽 LCD	위험 등급	Class 1

사용 용도

자동차, 전기, 전자, 모바일, 의료기, 공구 등 다양한 소재에 시리얼 번호, 바코드, 로고, 각종 그래픽 이미지 등의 마킹
반지, 팬던트, 시계 등 주얼리 및 악세서리 제품에 이름, 이니셜, 패턴 및 이미지 각인
초경, 알루미늄, 황동, 스테인레스, 티타늄 등 다양한 금속의 마킹, 깊은 조각 및 커팅



0.5mm 크기의 작은 문자까지도 각인

- 고정밀 스펀헤드는 육안으로 식별하기 힘든 0.5mm의 작은 문자까지도 선명히 마킹



사용자 안전을 위한 챔버형 구조

- 챔버형 구조를 적용하여 마킹시 발생할 수 있는 안전사고를 예방함으로써 안전한 작업 환경을 제공
- 분진 또는 연기의 비산을 막아 쾌적한 작업 환경 조성



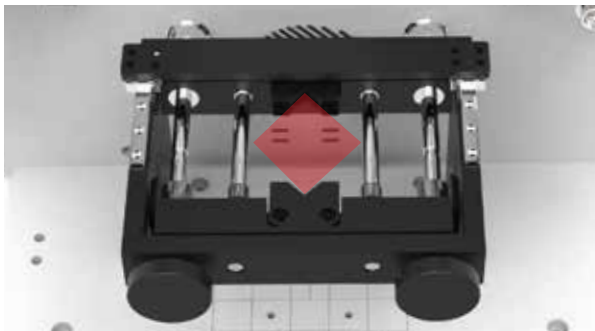
전용 소프트웨어 제공

- 직관적인 인터페이스로 배우기 쉽고, 다양한 형식의 마킹을 누구나 간단히 할 수 있도록 전용 소프트웨어 제공
- 텍스트, 이미지, 로고, 바코드 등을 간단히 입력 및 생성



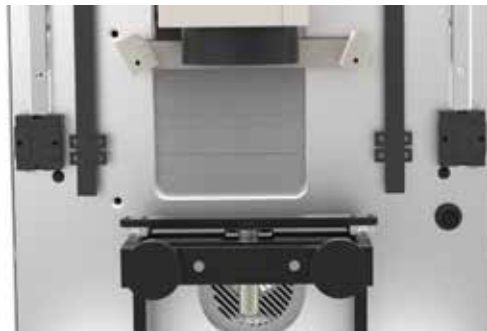
70mmx70mm의 작업 영역으로 대부분 티타늄 도장 조각 가능

- 대부분의 티타늄 도장에 대응할 수 있는 충분한 작업 영역



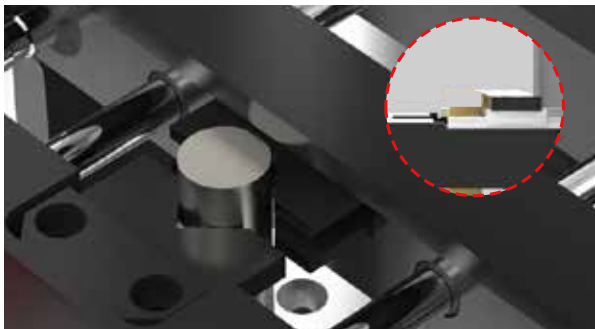
Z축 자동 이동으로 간편하게 레이저 포커스 변경 가능

- 클릭 한번으로 원하는 만큼 포커스 변경 가능
- 아웃포커싱이 필요할 경우 용이



조각 소재 고정 및 조각에 최적화된 바이스 구조

- 슬라이드 기준바를 사용함으로써 항상 일정한 레이저 포커스를 유지
- 조각 소재를 바이스 기준점에 간단히 맞출 수 있는 구조
- 각 소재를 바이스에 넣고 조이면 되는 간편한 사용



오토 무빙 커버를 통한 각인 효율성 향상

- 자동으로 상,하 슬라이드 되는 오토 무빙 커버를 내장
- 마킹시 자동으로 작동하여 사용자의 안전한 기기 사용보장



컴팩트한 사이즈로 간편한 이동, 설치 및 사용

- 테이블위에 올려놓을 수 있는 컴팩트한 크기로 설계하여 설치 공간을 최소화
- 일반적인 레이저 마킹기 보다 경량으로 설계하여 기기의 이동 또한 용이

집진기 등의 외부장치 직접 연동

- 마킹시 집진기 등 외부장치의 작동을 직접 제어
- 집진기가 연결되어 있다면 마킹 시작과 동시에 집진이 시작되고 마킹후 집진이 자동 종료