

레이저를 이용한 고속 마킹 시스템

INGRASER-L200

# INGRASER-L200

펄스 웨이브 이터븀(Pulsed Wave Ytterbium-doped) 레이저를 스캔 헤드로 조사하여 다양한 소재에 고속, 고정밀 마킹을 가능하도록 하는 하이퍼 레이저 마킹기는 그 특유의 빠른 속도와 정확성으로 자동차, 전기, 전자 등 다양한 분야에서 활용되어지고 있습니다.

품질, 성능 및 기술력으로 인정받은 우수한 구성 모듈을 오랜 기간 축적되고 검증된 자체 제어기술로 구동하고, 다양한 산업 분야의 요구사항을 폭넓게 수용하며, 사용자의 안전까지 고려한 (주)알이디테크놀로지의 레이저 마킹기는 고객의 마킹 니즈를 완벽히 충족시켜주는 하이엔드급 레이저 마킹 솔루션입니다.



## 제품 기능

- 다양한 금속에 초고속 마킹 가능
- 일반 마킹, 블랙 마킹, 깊은 마킹 등 다양한 마킹 종류
- 조각 위치 간편 확인을 위한 가이드 레이저 포인터 내장
- 마킹 위치 인식이 용이한 바이스 라인
- 기존 방식처럼 고정하는 방식이 아닌 얹혀놓고 각인 가능한 바이스
- 용도에 따른 파워 출력 선택 가능
- 두 개의 포커스 포인터 내장으로 소재 높이에 따른 초점 높이 확인 및 설정이 간편
- 고정밀 스캔헤드로 육안 식별 힘든 작은 문자까지도 선명히 마킹
- 100mm Z축 내장으로 두꺼운 소재 마킹 가능
- 안전한 기기 사용을 위한 보호창, 커버 센서 내장
- 콤팩트한 크기로 좁은 공간에 설치 가능
- 안전사고를 미리 예방할 수 있는 챔버형 디자인
- 전용 소프트웨어 제공
- 외부장치 직접 연동

## 제품 상세 스펙

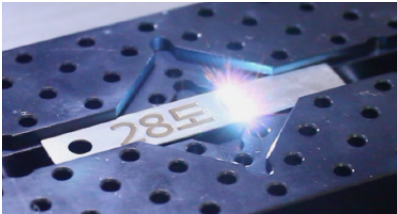
|          |                                |       |                          |        |             |
|----------|--------------------------------|-------|--------------------------|--------|-------------|
| 크기       | 378mm(L) x 612mm(H) x 625mm(W) | 빔 품질  | <1.8M <sup>2</sup>       | 소비 전력  | < 550W      |
| 작업범위     | 110mm(X) X 110mm(Y) X 100mm(Z) | 마킹 속도 | 3000mm/s(X,Y), 18mm/s(Z) | 레이저 파장 | 1064nm      |
| 레이저 파워   | 60W                            | 주파수   | 1~400kHz                 | 쿨링 시스템 | Air Cooling |
| 전원       | AC 100~240V 50/60Hz            | 무게    | 56kg                     | 위험 등급  | Class 1     |
| 외부 전원 장치 | AC 220V/2A                     |       |                          |        |             |

**사용 용도** 자동차, 전기, 전자, 모바일, 의료기, 공구 등 다양한 소재에 시리얼 번호, 바코드, 로고, 각종 그래픽 이미지 등의 마킹 반지, 팬던트, 시계 등 주얼리 및 악세서리 제품에 이름, 이니셜, 패턴 및 이미지 각인 초경, 알루미늄, 황동, 스테인레스, 티타늄 등 다양한 금속의 마킹, 깊은 조각 및 커팅



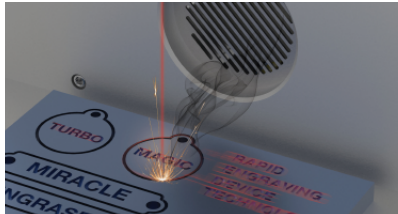
**다양한 금속에 초고속 마킹**

- 귀금속, 악세서리, 명판, 각종 부품 등 다양한 금속 소재 고품질의 마킹을 정확하게 구현
- 다양한 마킹 종류 : 일반 마킹, 블랙 마킹, 깊은 마킹 등
- 용도에 따른 파워(출력) 선택가능



**저출력 대비 고효율**

- 저출력 대비 빠른 커팅 속도
- 빔 굵기 조절 기능으로 두꺼운 소재도 커팅 가능



**0.5mm 크기의 작은 문자까지도 각인**

- 고정밀 스캔헤드는 육안으로 식별하기 힘든 0.5mm의 작은 문자까지도 선명히 마킹



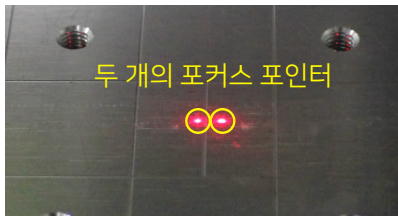
**마킹위치 확인이 가능한 가이드 레이저**

- 각인 전 원하는 위치와 디자인을 미리 확인 가능



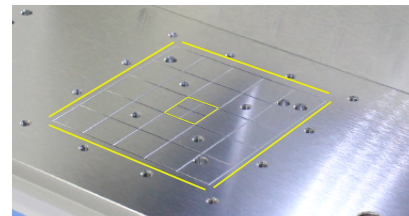
**빠르고 간편한 초점 설정**

- 두 개의 포커스 포인트 내장으로 소재 높이에 따른 초점 높이 확인 및 설정이 간편



**마킹위치 확인이 가능한 가이드 레이저**

- 바이스 윗면에 중심 위치를 표시하는 라인을 조각하여, 마킹 위치 설정이 용이



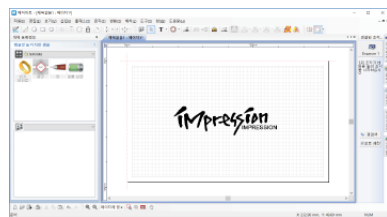
**사용하기 더욱 간편해진 L 바이스**

- 기존 방식처럼 고정하는 방식이 아닌 얹어놓고 각인 가능한 바이스



**전용 소프트웨어 제공**

- 직관적인 인터페이스로 배우기 쉽고, 다양한 형식의 마킹을 누구나 간단히 할 수 있도록 자동화 기능을 제공하는 전용 소프트웨어 제공
- 텍스트, 이미지, 바코드 등을 간단히 입력 및 생성
- dxf, svg 파일 로딩 기능 제공



**컴팩트한 사이즈로 간편한 이동, 설치 및 사용**

- 테이블위에 올려놓을 수 있는 컴팩트한 크기로 설계하여 설치 공간을 최소화
- 일반적인 레이저 마킹기 보다 경량으로 설계하여 기기의 이동 또한 용이



**오토 무빙 커버**

- 자동으로 상,하 슬라이드 되는 오토 무빙 커버를 내장
- 마킹시 자동으로 작동하여 사용자의 안전한 기기 사용보장

**100mm 스트록의 Z축 내장**

- 100mm를 자동 이송하는 Z축을 내장하여, 100mm 두께의 소재까지 마킹
- 소재 높이를 메모리하는 기능으로 Z축 위치를 기억 및 자동위치 복원

**집진기 등의 외부장치 직접 연동**

- 마킹시 집진기 등 외부장치의 작동을 직접 제어
- 예를들어, 집진기가 연결되어 있다면 마킹 시작과 동시에 집진기 시작되고, 마킹후 집진기 자동 종료