

화이버 레이저 마킹기
주얼리를 위해 개발된
작지만 강한
3세대 레이저 마킹기

L2



화이버 레이저 마킹기 L2™는?

L2는 주얼리 산업에서 오랫동안 사용되어온 L100 레이저 마킹기를 기반으로 하여, 일반 마킹과는 다르게 더 섬세하고 복잡하며 형상이 다양한 주얼리 특유의 마킹 작업을 안전하고 편리하며 빠르게 작업할 수 있도록 개발된 레이저 마킹기입니다.

많은 주얼러들의 다양한 레이저 마킹기에 대한 요구와 기대를 청취하여 개발된 L2는 주얼리에 특화된 레이저 마킹기이며, 누구나 쉽게 사용할 수 있을 만큼 편리하고, 주얼리 공장, 공방뿐만 아니라 주얼리 숍 사용에도 완벽한 3세대 레이저 마킹기입니다.

Made in KOREA



기기 크기(mm) : 304 (W) x 554 (D) x 500 (H)
* 로터리 클램프는 별도 구매품 입니다.

안전 도어 개방 시 높이 : 751mm

중요 특징

- 주얼리에 최적화된 레이저 마킹기
- 다양한 주얼리 소재 및 제품의 고속 마킹
- 간편한 로터리 클램프 연결
- 간편한 펜던트/링 마킹 기능 전환
- 설치 공간의 제약이 적은 초소형 크기
- 사용자의 안전을 완벽히 보호하는 챔버형 구조

용도

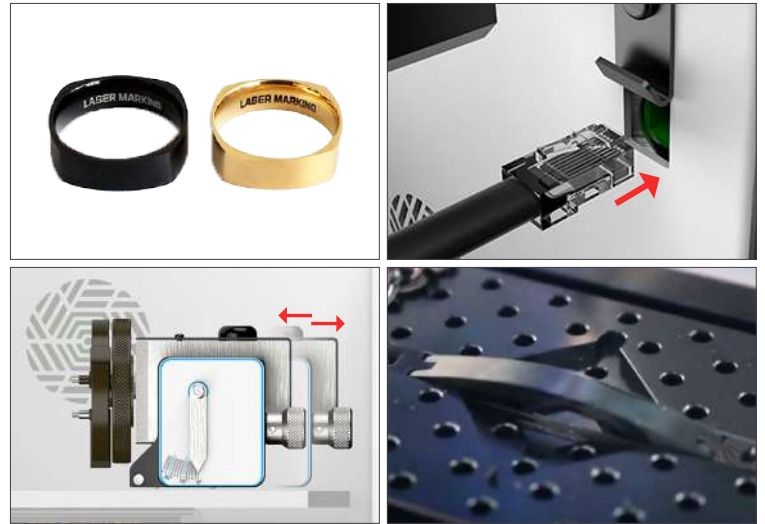
- 일반 마킹
- 블랙 마킹
- 화이트 마킹
- 포토 마킹
- V-카빙
- 클리닝



주얼리 마킹에 최적화된 L2

L2는 주얼리에 특화된 레이저 마킹기로서 주얼리에서 빈번히 사용되는 섬세하고 복잡한 작업을 가장 빠르고 편리하게 작업할 수 있습니다.

- 블랙 마킹/화이트 마킹/깊은 마킹
- 푸시-풀 커넥터를 간편한 펜던트<->반지 마킹 모드 전환
- 반지 외경/내경 마킹이 간편한 좌우 슬라이딩 로터리 구조
- 반지 외경/내경 마킹 시 편리한 각도 조절을 위해 인체 공학적으로 설계된 각도 조절 노브
- 복잡한 형상의 주얼리 제품의 간편한 마킹을 위한 다양한 바이스 제공



숍 설치에 필수적 기능을 제공하는 L2

L2는 주얼리 공장 뿐만 아니라 주얼리숍 사용도 염두에 두고 개발된 레이저 마킹기로서 주얼리숍 사용에 완벽한 구성을 갖추고 있습니다.

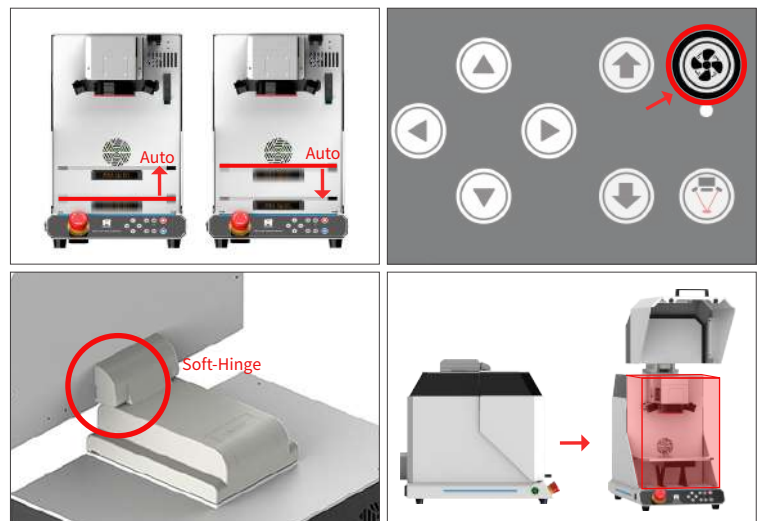
- 어떤 주얼리숍에도 잘 어울리는 사용자 및 공간 친화적 디자인
- 초소형 구조로 좁은 설치 공간에서도 사용 가능
- 필요시에만 냉각 팬이 작동되는 Adaptive Cooling 시스템으로 무소음 또는 저소음 작동



사용자 친화적 기능으로 누구나 쉽게 사용하는 L2

L2는 다음과 같은 기능을 통해 사용 경험이 없는 초보 사용자도 실수없이 빠르고 안전하게 마킹을 할 수 있습니다.

- 푸시-풀 커넥터를 통한 간편한 로터리 클램프 착탈
- 평판 높이 자동 제어축 내장
- 집진기 자동 ON/OFF 기능 기본 제공
- 기기 상태의 빠르고 간편한 확인을 위한 상태표시등 내장
- 적은 힘으로도 부드럽게 안전 도어를 작동시키는 소프트-힌지(Soft-Hinge) 내장
- 상향 개방형 안전 도어로 개방감이 크며, 넉넉한 기기 조작 공간 제공



자유로운 마킹

L2는 복잡한 주얼리 마킹에 보다 효율적으로 활용할 수 있도록 다양한 편이 기능을 제공합니다.

- 블랙/화이트 마킹, 깊은 마킹 등의 혼합 톨패스로 복잡한 형상에 대한 일괄 마킹 작업
- 다양한 특성의 레이저 옵션을 톨패스에 각각 반영하여 복합 톨패스에 의한 일괄 마킹 작업
- 높이가 다른 마킹 면에 자동 포커싱하여 마킹하는 자동 다단 포커싱 마킹
- 곡면 팔찌 등 곡면 소재 마킹
- 글자 단위 고속 로터리 마킹
- 동일 내용의 간편한 반복 마킹을 위한 반복 마킹 기능 내장
- 쉽고 빠른 매직아트 7 소프트웨어 제공



안전한 사용 환경에 최적화된 L2

레이저 마킹기는 편리한 기기이지만 안전한 사용을 위해 유의해야 할 사항들이 있습니다. L2는 기기의 안전한 사용을 위해 다양한 기능을 제공합니다.

- Class 1 등급에서 규정하는 수준 이하로 레이저 광의 외부 방출을 차단하는 안전한 기기
- 분진의 외부 비산과 비가시 레이저 광의 위험을 원천 차단하는 챔버형 구조
- 집진기 자동 제어 기능으로 사용자의 실수에 의한 분진의 비산 예방
- 챔버 내부 에어 흐름 최적화를 통한 강력한 집진 효율
- 시력 보호창을 내장하여 고글 등이 없어도 기기의 작동 상태 확인
- 2중 안전 센서를 내장하여 레이저 작동 중 레이저로 인한 위험으로부터 사용자를 안전하게 보호



옵션 클램프

L2에는 주얼리 마킹 및 생산 시 빠르고 편리한 작업 환경을 만들수 있도록 작업 특성에 맞추어 선택할 수 있는 다양한 보조 도구가 준비되어 있습니다.

로터리 클램프

반지 내/외경 마킹용 클램프



펜던트 클램프

다양한 형상의 펜던트 마킹용 클램프

자유 이동형



자동 중심형

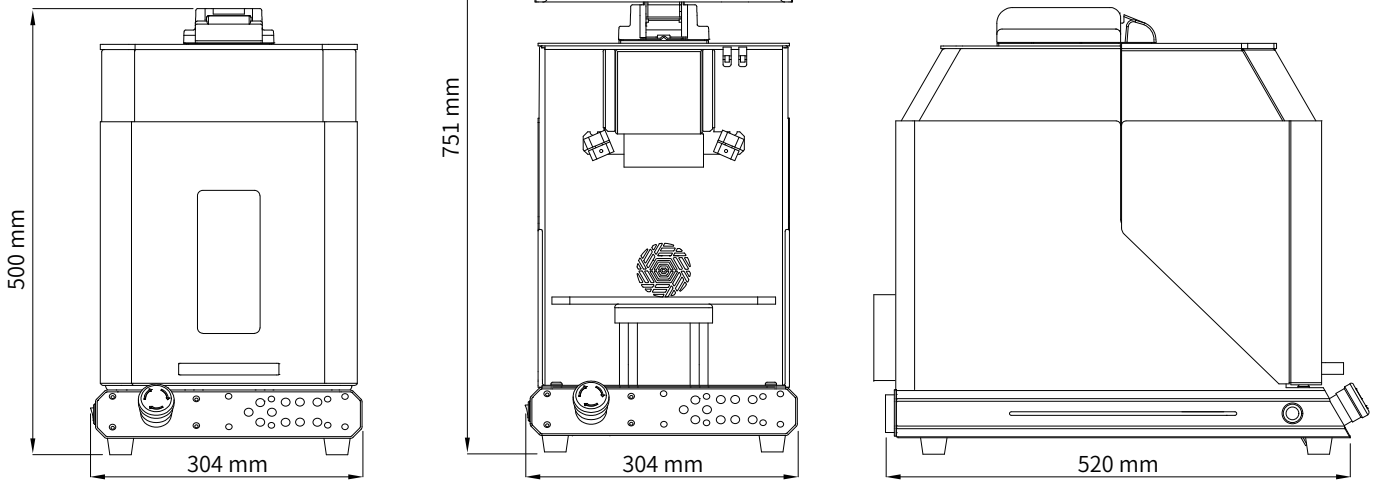


L-클램프

불규칙한 형상의 반지, 팔찌 내/외경 수동 마킹용 클램프



기기 크기



제품 스펙

제품			
모델명	L2	포커스 거리	130 mm
레이저 안전 등급	1급 레이저 제품	중량	36kg
크기	304 mm(W) x 554 mm(D) x 500 mm(H)	마킹 소재 최대 중량	4kg
마킹 영역 크기	85 mm x 85 mm	전압	AC 100V~240V, 50Hz/60Hz
소재 최대 높이	62 mm	소비 전력	240W
Z축 행정	62 mm	쿨링 시스템	공냉식
안전도어 개방 시 높이	751 mm(바닥면 기준)	사용 온도 / 습도	0~40° / 10-85%
레이저 소스			
레이저 소스 타입	Pulsed Wave Ytterbium Doped Fiber Laser	파장	1064 nm
평균 출력	20W	빔 직경	7.0±0.5mm
M ²	< 1.5	가변 출력 범위	0~100%
펄스 에너지	0.8mJ	쿨링 시스템	공냉식
초당 펄스 반복률	25~600KHz	역입 반사광 보호	내장
펄스 폭	200 ns	레이저 안전 등급(소스)	4급 레이저 제품
속도	4000mm/s	가이드 레이저	내장

마킹 예

